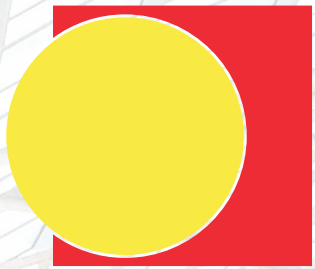


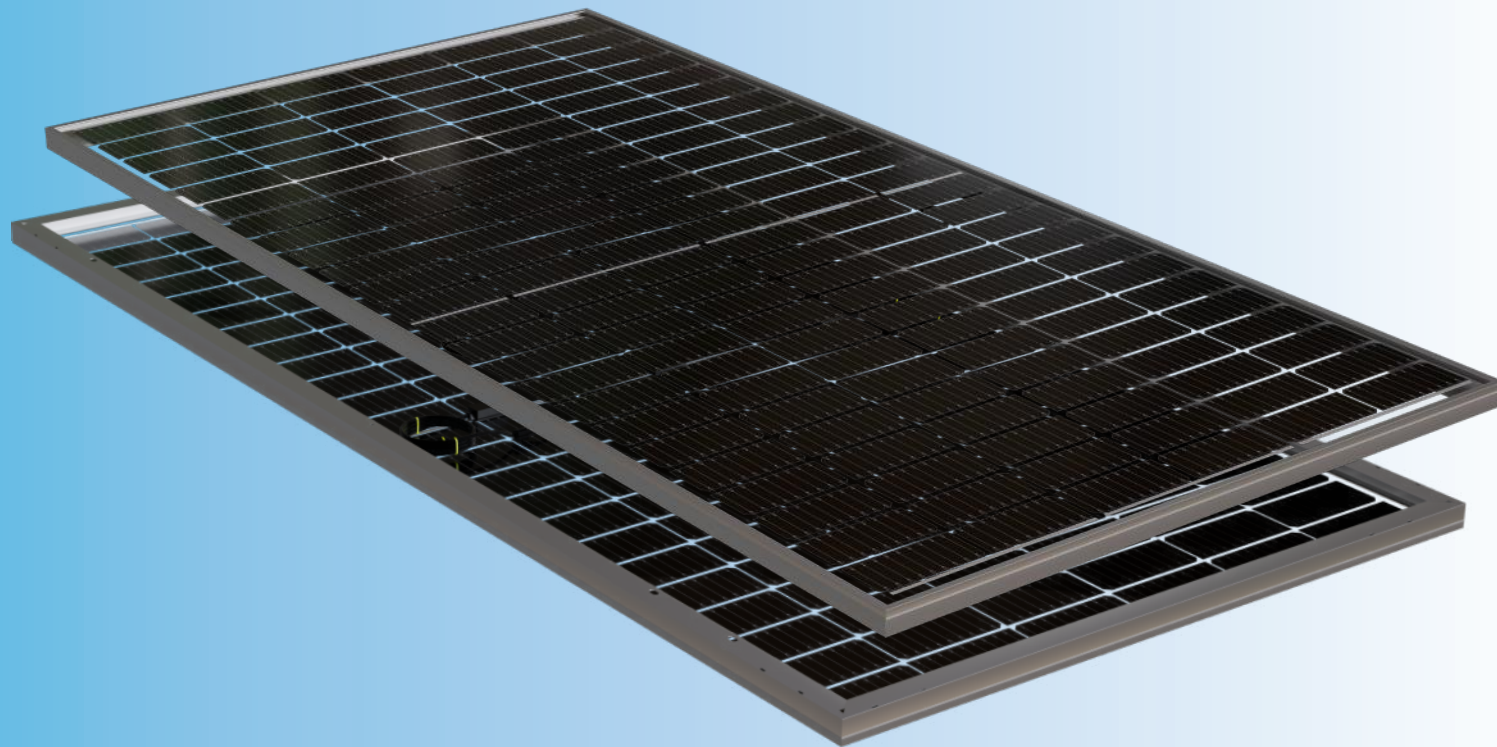
MATRIX



SOLink

YOUR SOLAR TECHNOLOGY

MATRIX



Modulo fotovoltaico bifacciale vetro/vetro ad alte prestazioni

La trasparenza tra cella e cella è ottenuta con l'utilizzo della parte posteriore con lo stesso vetro anteriore, in questo modo le celle fotovoltaiche sono incapsulate all'interno di due vetri dello stesso spessore, 2 mm, in modo da garantire il passaggio di luce e la trasparenza sul lato posteriore della cella bifacciale. Il modulo Matrix è ideale per diverse applicazioni che vanno dalle pensiline per il parcheggio veicoli, all'integrazione con l'agricoltura come l'agrivoltaico, ai campi fotovoltaici a terra e installazioni su tetti piani.

Design, potenza sono da considerarsi un'altra caratteristica essenziale di questo modulo fotovoltaico.

High performances bifacial glass/glass photovoltaic module

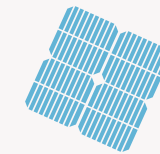
The transparency among cells is obtained using the same front glass in the rear, this way PV cells are encapsulated between two glasses of the same thickness (2mm) so to ensure the transparency and the light passage on the rear side of the module.

The Matrix module is perfect for different applications from parking canopies to the integration with the agrivoltaic, from the PV fields to flat roof installations.

Design and power are to be considered another essential feature of this PV module

Celle PERC HalfCut Silicio Monocristallino Bifacciale Glass-Glass

\PERC HalfCut Monocrystalline Silicon Cells Bifacial Glass-Glass



Tecnologia cella half-cut 10BB
 \10BB half-cut cell technology



Rischio di hot spot molto basso
 \Significantly low risk of hot spot



NOCT 42°C, LCoE più basso
 \NOCT 42°C, Lower LCoE

Anti PID

Eccellente performance Anti-PID
 \Excellent Anti-PID performance



Scatola di giunzione IP68
 \IP68 junction box



Prodotto ecologico e riciclabile al 100%
 \Eco-friendly and 100% recyclable

Fino a
 \Up to

25.0%

Efficienza
 \Efficiency

Fino a
 \Up to

696W

Potenza
 \Power

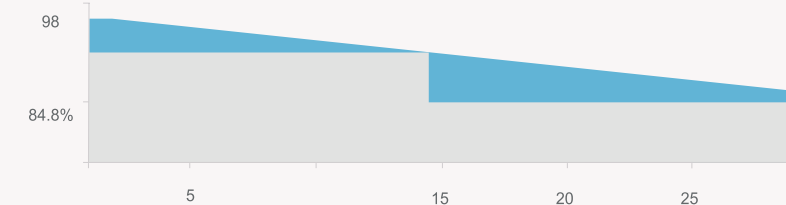
15

Garanzia
 \Warranty

30

Garanzia lineare
 \Linear Warranty

Garanzia prodotto \Warranty



RAEE



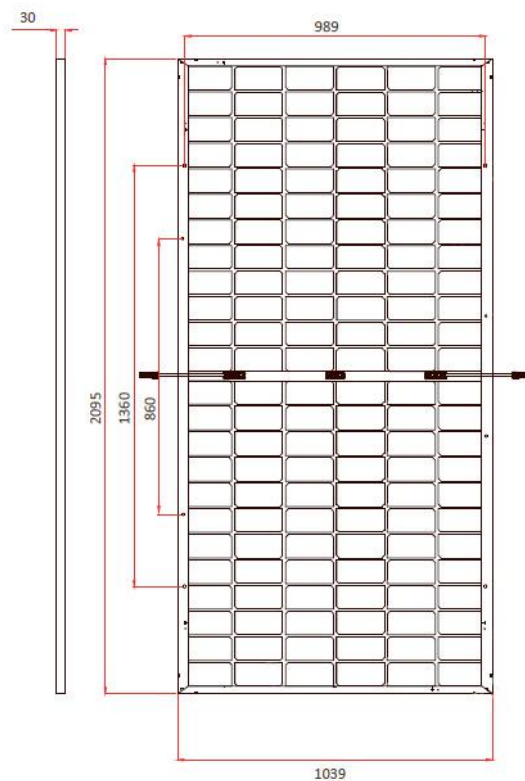
IT22030000013783

Certificazioni \Certifications



MATRIX450

BIFACIAL 144 MONOCRYSTALLINE CELLS



CARATTERISTICHE ELETTRICHE \Electrical Characteristics

STC	Fronte \Front	Fronte + retro \Front + rear
MASSIMA POTENZA STC (Pmax) \Maximum Power at STC	450 W	544 W
TENSIONE ALLA POTENZA DI PICCO (Vmp) \Voltage at Pmax	41,7 V	40,8 V
CORRENTE ALLA POTENZA DI PICCO (Imp) \Current at Pmax	10,80 A	13,34 A
TENSIONE CIRCUITO APERTO (Voc) \Open Circuit Voltage	49,5 V	49,4 V
CORRENTE DI CORTO CIRCUITO (Isc) \Short Circuit Current	11,53 A	14,05 A
EFFICIENZA MODULO \Module Efficiency	20,6%	25%
TOLLERANZA DI POTENZA \Power Tolerance	0/+5W	

STC: irradiazione 1000W/m², Temperatura celle 25°C, AM=1,5 \Irradiance 1000W/m², Cell Temperature 25°C, AM=1,5

NOCT

MASSIMA POTENZA NOCT \Maximum Power at NOCT	341 W
TENSIONE ALLA POTENZA DI PICCO (Vmp) \Voltage at Pmax	39,1 V
CORRENTE ALLA POTENZA DI PICCO (Imp) \Current at Pmax	8,71 V
TENSIONE CIRCUITO APERTO (Voc) \Open Circuit Voltage	46,7 V
CORRENTE DI CORTO CIRCUITO (Isc) \Short Circuit Current	9,15 A

NOCT: irradiazione 800W/m², Temperatura ambiente 20°C, AM=1,5, Velocità del vento 1m/s \Irradiance 800W/m², Ambient Temperature 20°C, AM=1,5, Wind Speed 1m/s

CARATTERISTICHE TEMPERATURA \Temperature Characteristics

NOMINAL OPERATING CELL TEMPERATURE	41 +/-2°C
COEFF. DI TEMPERATURA Pmax \T. Coeff. of Pmax	-0,34 %/°C
COEFF. DI TEMPERATURA Voc \T. Coeff. of Voc	-0,25 %/°C
COFF. DI TEMPERATURA Isc \T. Coeff. of Isc	0,04 %/°C

CARATTERISTICHE MECCANICHE \Mechanical Characteristics

CELLE SOLARI \Solar Cell	Silicio Monocristallino 166mm 9BB \Monocrystalline silicon
NUMERO DI CELLE \No. of Cells	144 (6x24)
DIMENSIONI \Dimensions	2095x1039x35mm
PESO \Weight	28,5 kgs
VETRO FRONTALE \Front Glass	Vetro temperato anti riflesso 2 mm \Tempered glass with AR
TELAIO \Frame	Lega di alluminio anodizzato \Anodized aluminium alloy
SCATOLA DI GIUNZIONE \Junction Box	IP68 (3 bypass diodes)
CAVI D'USCITA \Output Cables	4 mm ² , MC4 type

VALORI MASSIMI \Maximum ratings

TEMPERATURA DI ESERCIZIO \Operating Module Temperature	-40 °C +85°C
MASSIMA TENSIONE SISTEMA \Max System Voltage	1500 V DC (IEC)
CORRENTE INVERSA MASSIMA \Fuse Rating	20 A

PACKAGING CONTAINER 40"

Moduli \Modules

770

CARATTERISTICHE ELETTRICHE \Electrical Characteristics

STC	Fronte \Front	Fronte + retro \Front + rear
MASSIMA POTENZA STC (Pmax) \Maximum Power at STC	650 W	696 W
TENSIONE ALLA POTENZA DI PICCO (Vmp) \Voltage at Pmax	37,7 V	37,7 V
CORRENTE ALLA POTENZA DI PICCO (Imp) \Current at Pmax	17,27 A	18,48 A
TENSIONE CIRCUITO APERTO (Voc) \Open Circuit Voltage	45,5 V	45,5 V
CORRENTE DI CORTO CIRCUITO (Isc) \Short Circuit Current	18,35 A	16,35 A
EFFICIENZA MODULO \Module Efficiency	20,9%	22,3%
TOLLERANZA DI POTENZA \Power Tolerance	0/+5W	

STC: irradiazione 1000W/m², Temperatura celle 25°C, AM=1,5 \Irradiance 1000W/m², Cell Temperature 25°C, AM=1,5

NOCT

MASSIMA POTENZA NOCT \Maximum Power at NOCT	492 W
TENSIONE ALLA POTENZA DI PICCO (Vmp) \Voltage at Pmax	35,1 V
CORRENTE ALLA POTENZA DI PICCO (Imp) \Current at Pmax	14,01 V
TENSIONE CIRCUITO APERTO (Voc) \Open Circuit Voltage	42,9 V
CORRENTE DI CORTO CIRCUITO (Isc) \Short Circuit Current	14,79 A

NOCT: irradiazione 800W/m², Temperatura ambiente 20°C, AM=1,5, Velocità del vento 1m/s \Irradiance 800W/m², Ambient Temperature 20°C, AM=1,5, Wind Speed 1m/s

CARATTERISTICHE TEMPERATURA \Temperature Characteristics

NOMINAL OPERATING CELL TEMPERATURE	43 +/-2°C
COEFF. DI TEMPERATURA Pmax \T. Coeff. of Pmax	-0,34 %/°C
COEFF. DI TEMPERATURA Voc \T. Coeff. of Voc	-0,25 %/°C
COFF. DI TEMPERATURA Isc \T. Coeff. of Isc	0,04 %/°C

CARATTERISTICHE MECCANICHE \Mechanical Characteristics

CELLE SOLARI \Solar Cell	Silicio Monocristallino 166mm 9BB \Monocrystalline silicon
NUMERO DI CELLE \No. of Cells	132 (6x22)
DIMENSIONI \Dimensions	2384x1303x35mm
PESO \Weight	38,7 kgs
VETRO FRONTALE \Front Glass	Vetro temperato anti riflesso 2 mm \Tempered glass with AR
TELAIO \Frame	Lega di alluminio anodizzato \Anodized aluminium alloy
SCATOLA DI GIUNZIONE \Junction Box	IP68 (3 bypass diodes)
CAVI D'USCITA \Output Cables	4 mm ² , MC4 type

VALORI MASSIMI \Maximum ratings

TEMPERATURA DI ESERCIZIO \Operating Module Temperature	-40 °C +85°C
MASSIMA TENSIONE SISTEMA \Max System Voltage	1500 V DC (IEC)
CORRENTE INVERSA MASSIMA \Fuse Rating	20 A

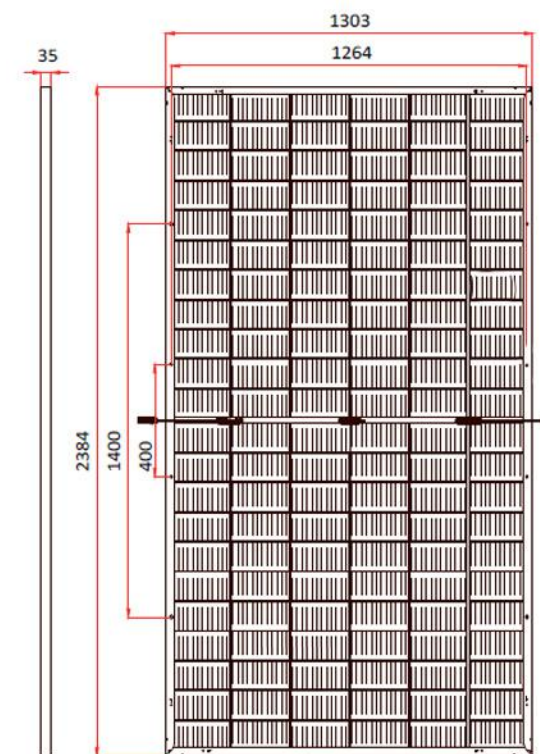
PACKAGING CONTAINER 40"

Moduli \Modules

558

MATRIX600

BIFACIAL 132 MONOCRYSTALLINE CELLS



RIVENDITORE AUTORIZZATO:



IT22030000013783

SoLink SRL

Sede commerciale e amministrativa:

Via Mameli, 6

23807 - Merate (LC) - Italy

Sede produttiva:

Via Bergamo, 44

23807 - Merate (LC) - Italy

www.solink.it - info@solink.it